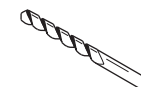
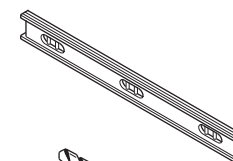
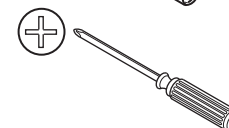
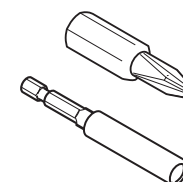
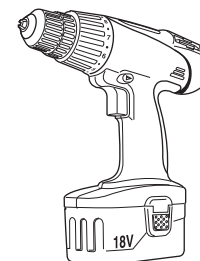
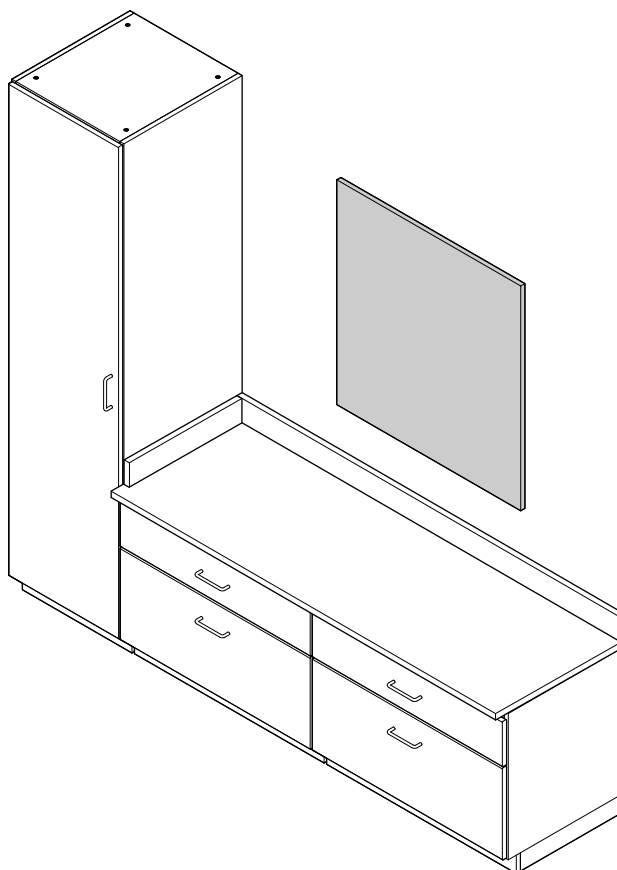
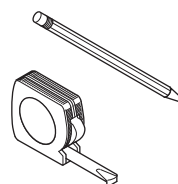


*Lea todas las instrucciones de
ensamble antes de iniciar la
instalación o el ensamble.*



**BROCA DE 5/16
y ½ PULG. DE DIÁMETRO**

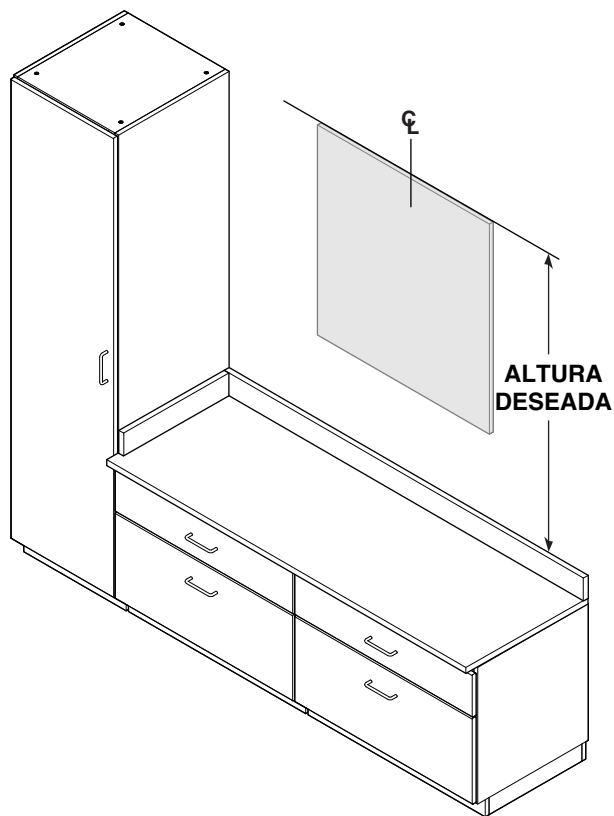
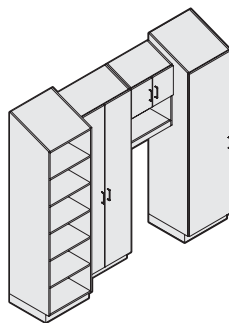


Si tiene problemas, preguntas o inquietudes, llame a su distribuidor local, o a Steelcase línea 1 al **888.STEELCASE** (888.783.3522) para obtener una acción inmediata de las personas que quieren ayudarle.
(Fuera de U.S.A., Canadá, México, Puerto Rico, y las islas Vírgenes Norteamericanas, llame al 1.616.247.2500) o visite nuestro sitio Web: www.steelcase.com
© 2014 Steelcase Inc.
Grand Rapids, MI 49501
Estados Unidos
Impreso en los Estados Unidos

Instalación de un tablero de montaje sobre paneles de yeso

1. Con un lápiz y una cinta de medición, determine la altura deseada para la ubicación del soporte del tablero de montaje.

NOTA: Una vez instalado el tablero de montaje, la parte superior del tablero estará unas 2 o 3 pulgadas más arriba que las posiciones del soporte.

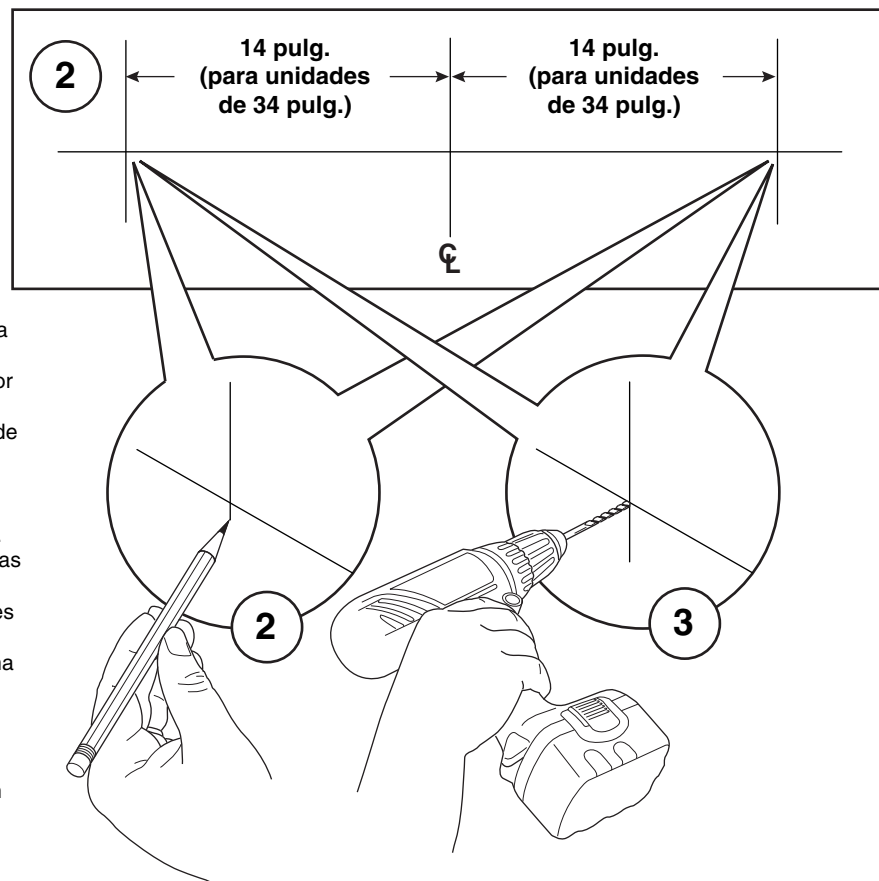


Las mesas inclinadas de las cabinas de almacenamiento, armario, estantería para libros y elevadas de almacenamiento tienen una inclinación de 20 grados. La altura de una cabina de almacenamiento o armario de profundidad de 24 pulgadas con parte superior inclinada es 92 pulgadas. La altura de una cabina estantería para libros de profundidad de 14 pulgadas con techo inclinado o de una cabina elevada de almacenamiento para montaje en pared de profundidad de 14 pulgadas con techo inclinado es 89 pulgadas. La diferencia en alturas es para permitir que las partes delanteras de la puerta se pongan en línea con las cabinas adyacentes de diferentes profundidades. Las cabinas de almacenamiento y cabinas-armario tienen una profundidad de 24 pulgadas y las cabinas estantería para libros y las elevadas de almacenamiento tienen la profundidad de 14 pulgadas. Al colocar cabinas-estantería para libros o las elevadas de almacenamiento, con parte superior inclinada, junto con cabinas de almacenamiento o con cabinas-armario, con parte superior inclinada, dará como resultado una reducción de 3 pulgadas en altura, pero las puertas de todas las unidades se alinearán.

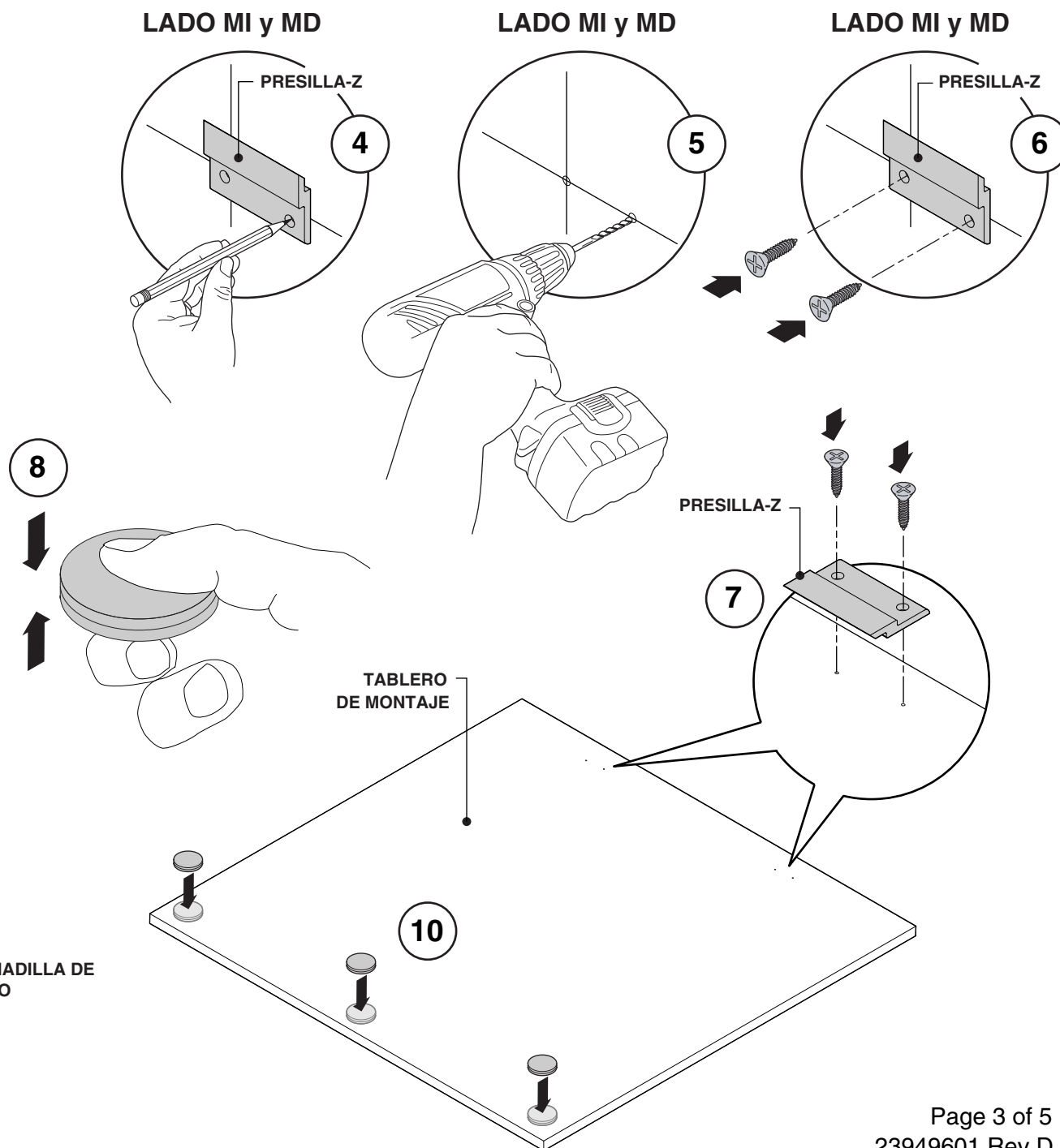
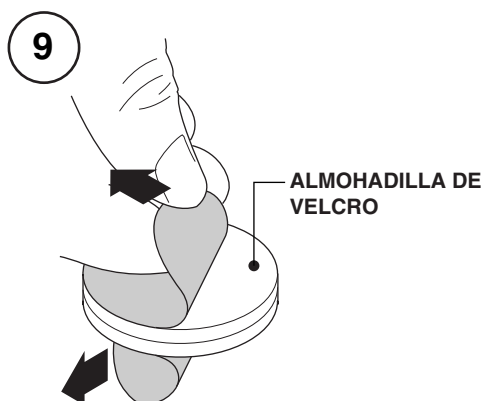
NOTA: Alinee a 84 pulgadas o a la parte superior de las puertas. (Vea la guía de especificaciones de las cabinas elevadas de almacenamiento para mayores detalles).

2. Marque una línea central, mida hacia la izquierda de esta línea y marque con un lápiz, luego mida a la derecha de la línea central.

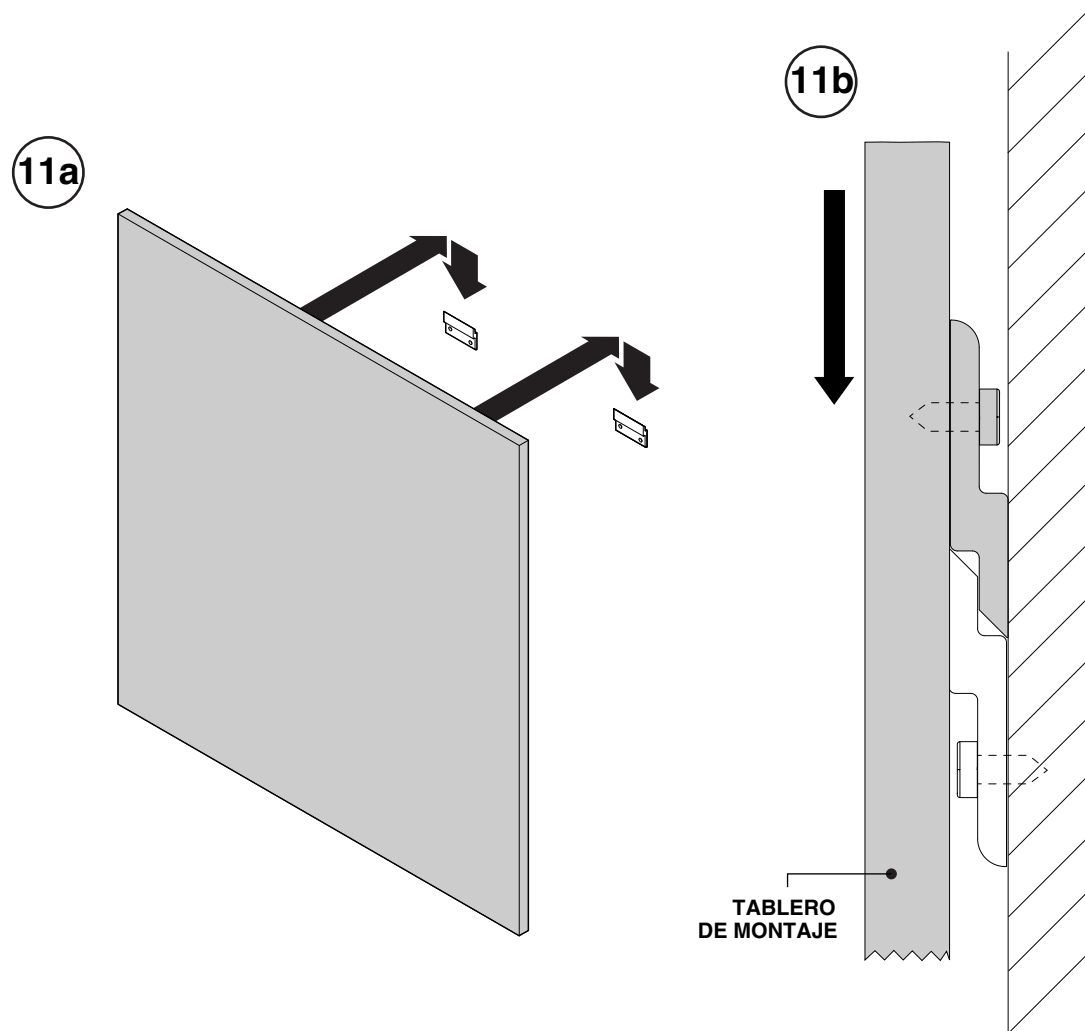
3. Taladre dos orificios guía de 3/32 pulg. de diámetro en los puntos marcados con lápiz



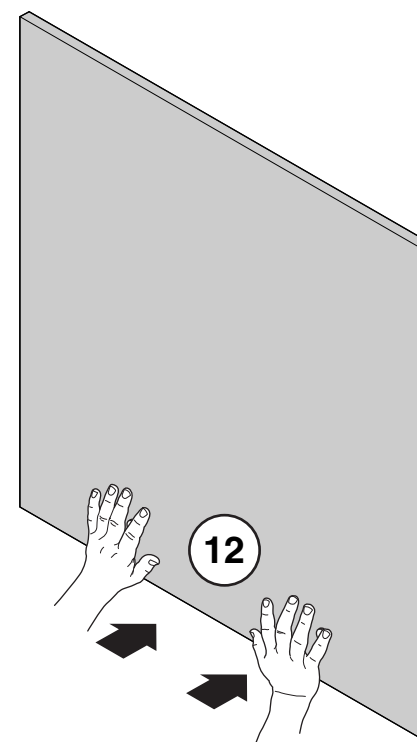
- 4.** Alinee el orificio izquierdo de la presilla-Z con el orificio taladrado y asegúrese que la parte superior de la presilla Z esté nivelada horizontalmente, marque el otro agujero con un lápiz. Repita igual en el otro lado.
- 5.** Taladre dos (2) orificios guía de 5/32 pulgadas de diámetro en los puntos marcados con lápiz.
- 6.** Sujete las presillas-Z a la unidad base con los dos (2) tornillos provistos para presillas-Z.
- 7.** Sujete las presillas-Z a la parte posterior del tablero de montaje con los dos (2) tornillos provistos para presillas-Z.
- 8.** Presione firmemente las dos (2) piezas de las almohadillas de Velcro.
- 9.** Coloque las almohadillas de Velcro en las esquinas inferiores del tablero de montaje, como se muestra.
- 10.** Coloque las almohadillas de Velcro en la parte inferior central y en las esquinas del tablero de montaje como se muestra.



- 11.** Coloque el tablero de montaje sobre presillas-z (11a), luego bájelo hasta que quede bien asentado (11b).



- 12.** Presione hacia adentro apoyándose en la parte inferior del tablero de montaje para que el Velcro se adhiera a la unidad base.



VISTA LATERAL

Instalación de un tablero de montaje sobre un módulo nivelado V.I.A.

NOTA: Los siguientes pasos suponen que toda la estructura vertical V.I.A. ha sido aplomada y nivelada, con su revestimiento instalado.

1. Localice las ranuras en los postes verticales que corresponden con la altura deseada de la parte superior del tablero de montaje, una vez instalado.

2. Instale el tablero insertando los ganchos superiores en las ranuras del paso 1 (2a). Luego, gire los ganchos restantes y soportes inferiores en las ranuras y deslice el ensamble hacia abajo (2b).

NOTA: Antes de instalar los soportes sobre la estructura V.I.A.- Use una navaja X'acto, para cortar ranuras en el sello usando las ranuras del mueble como guía.

