



DV-100



DV-105

Ensamblas Derivadores para Lavador de Cómodos Slimline®

DV-100
DV-105

► Descripción

Ensamble Derivador para Lavador de Cómodos Slimline® para utilizarse en instalaciones de repuesto donde existen Fluxómetros instalados y para reemplazar lavadores de cómodos tipo en-línea antiguos.

► Modelos

- ☐ DV-100 Estándar
- ☐ DV-105 con Unidad Dosificadora

► Especificaciones

Ensamble Derivador para Lavador de Cómodo para utilizarse con Fluxómetro, con las siguientes características:

- Construcción de Cuerpo Sólida, de Una Sola Pieza
- Ensamble de Pivote Contrabalanceado
- Brazo Rociador de Latón Sólido
- Rompe-Vacío de Alta Contrapresión con Tuerca Inferior de Acople Hexagonal de Una Sola Pieza
- Soporte de Pared, Acople de Spud y Chapetón para Spud Superior de 1½"
- Rompe-Vacío moldeado de compuesto de hule PERMEX™ para resistencia a las Cloraminas

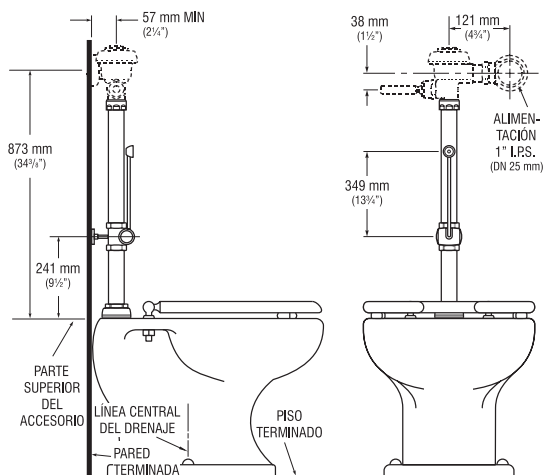
SOLO Ensamble Derivador. NO incluye Fluxómetro.

► Variaciones

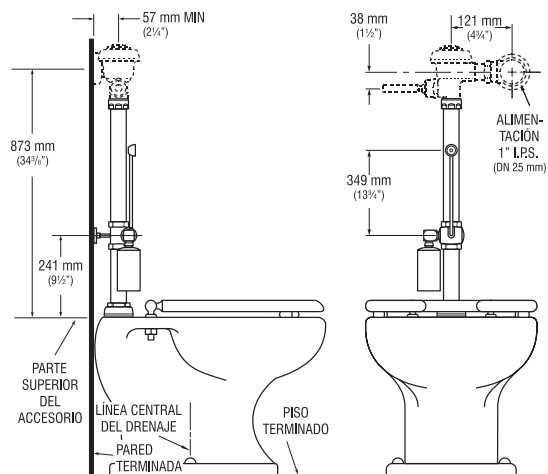
- ☐ **R** Incluye Codo de 1" I.P.S. (para elevar la preparación de alimentación de agua existente) y Soporte de Tubo

Vea en la Sección de Accesorios del catálogo Sloan los detalles sobre estas y otras variaciones de Fluxómetro.

DV-100



DV-100



Espacio para la aprobación del Arquitecto/Ingeniero

Nombre del trabajo _____	Fecha _____
Modelo especificado _____	Cantidad _____
Variantes especificadas _____	
Cliente/Mayorista _____	
Contratista _____	
Arquitecto _____	

La información contenida en este documento está sujeta a cambios sin previo aviso.

SLOAN®

Hecho en EE.UU.

SLOAN VALVE COMPANY • 10500 SEYMOUR AVE. • FRANKLIN PARK, IL. 60131
Tel.: 1-800-9-VALVE-9 o 1-847-671-4300 • Fax: 1-800-447-8329 o 1-847-671-4380
<http://www.sloanvalve.com>