

Eosonno

Design: Luciano Pagani e Angelo Perversi





Linee morbide ed eleganti. Assetto confortevole. La testata lievemente ricurva ad accogliere e quasi trattenere il materasso è la nota caratterizzante di questo letto. Quattro piedi in metallo sostengono la struttura donando uno stile che rispecchia la contemporaneità.

Soft elegant lines. Comfortable attitude. The slightly curved headboard that envelops, almost embracing the mattress, is the characterising feature of this bed. Four metal feet support the structure and give it a contemporary look.

Des lignes souples et élégantes. Un équilibre confortable. La tête légèrement incurvée, dans laquelle le matelas s'enfonce et se love, est le signe distinctif de ce lit. Les quatre pieds métalliques qui supportent sa structure lui donnent un style contemporain.



Weiche, elegante Linien. Komfortable Konstruktion. Das leicht gebogene Kopfteil, das die Matratze aufnimmt und gleichsam festhält, ist das kennzeichnende Merkmal dieses Betts. Die vier Metallfüße, auf denen das Gestell ruht, verleihen einen zeitgenössischen Stil.

Líneas suaves y elegantes. Su disposición garantiza comodidad. El cabecero ligeramente curvo para acoger al colchón, es la nota distintiva de esta cama. Cuatro patas en aluminio soportan la estructura, dándole un toque contemporáneo.

柔らかかでエレガントなラインが、落ち着いた安定感を感じさせます。軽いアーチを描き、マットレスを抱擁し支えるかのようなヘッドボードが、このベッドの特徴です。本体を支えるメタル製の4本脚が、デザインにモダンなスタイルを加えています。



A black and white photograph of a dark leather chair back. The text "Clean-cut" is overlaid in a white serif font. In the foreground, a piece of dark, draped fabric is visible, possibly a jacket or a shawl, with some texture and folds. The background is a plain, light-colored wall.

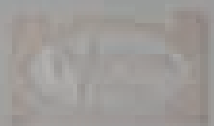
Clean-cut

















A LIGHT ALUMINIUM STRUCTURE



La testata è realizzata in faggio stagionato con imbottitura in poliuretano espanso e dacron. La base è realizzata in multistrato di pioppo. Il rivestimento è in morbida Pelle Frau®. Il letto Eosonno può essere accompagnato da una pratica panca e da un comodo tavolino con cassetto, entrambi con piano in acero naturale e piedi in alluminio lucidato o verniciati color alluminio satinato in abbinamento al letto. Il letto Eosonno è integrabile a scelta con i Piani di Riposo, Materassi e Coordinati della collezione Poltrona Frau Notte®.

Das Kopfteil besteht aus abgelagertem Buchenholz mit Polsterung aus Polyurethanschaum und Dacron. Die Basis ist aus Pappelmultiplex. Der Bezug ist aus weichem Pelle Frau®-Leder. Das Bett Eosonno kann durch eine praktische Bank und einen bequemen kleinen Tisch mit Schublade ergänzt werden, beide mit Platte in Ahorn natur und Füßen aus poliertem Aluminium oder matt aluminiumfarben lackiert, auf das Bett abgestimmt. Das Bett Eosonno kann nach Wahl durch die Lattenroste, Matratzen und Garnituren der Kollektion Poltrona Frau Notte® ergänzt werden.

The headboard is seasoned beechwood with polyurethane foam and dacron padding. Birch plywood base. Upholstered in soft Pelle Frau® leather. The Eosonno bed is well accompanied by a practical bench and a convenient little table with drawer, both with natural maple top and feet in polished or satin-finished aluminium to match the bed.

Eosonno can be integrated as required with bed surfaces, mattresses and coordinates from the Poltrona Frau Notte® collection.

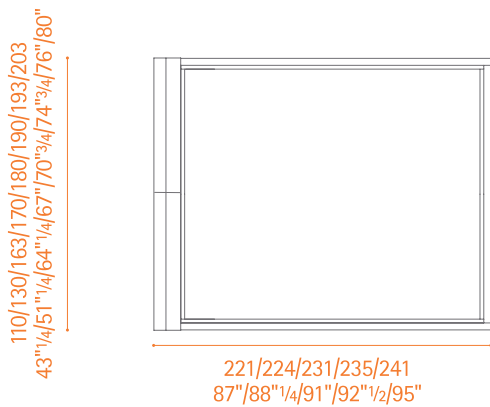
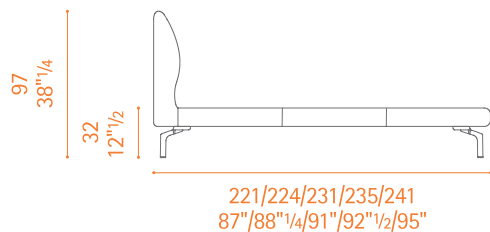
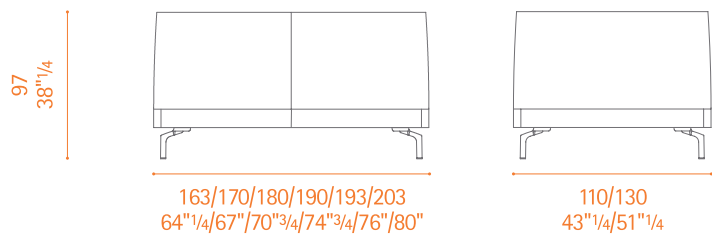
El cabecero propone una estructura de haya seca con relleno de espuma de poliuretano y dacrón. La base está realizada en multicapa de álamo. Tapicería en suave piel Pelle Frau®. La cama Eosonno puede enriquecerse con una útil banqueta y una cómoda mesita con cajón, dotadas de tableros en acero natural y patas de aluminio bruñido o barnizado color aluminio satinado que bien se combinan con la cama. Eosonno puede escoger los somieres, colchones y menaje de la colección Poltrona Frau Notte® más adecuados a sus preferencias.

La tête de lit est en hêtre séché avec rembourrage en mousse de polyuréthane et dacron. La base est en multiplis de peuplier. Le revêtement est en cuir Pelle Frau®. Le lit Eosonno peut être accompagné d'un banc pratique et d'une table de chevet avec tiroir, tous deux avec plateau en érable naturel et pieds en aluminium poli ou laqué couleur aluminium satiné assortie au lit. Le lit Eosonno peut être complété au choix par les sommiers, les matelas et les parures de la collection Poltrona Frau Notte®.

ヘッドボードは長期乾燥ビーチ材に発砲ウレタンとダクロンを張り込んだ構造で、ベースはポプラ材の積層合板です。張地は柔らかいPelle Frau®ペッレ・フラウ®です。Eosonnoエオソンノには、オプションで、機能的なベンチと、ドロア付のナイトテーブルもご購入いただけます。どちらもトップはメイプル材ナチュラル色で、脚部は、ベッドに合わせて、アルミ・ポリッシュ、アルミ・サテン色塗装からお選びいただけます。Eosonnoエオソンノには、床板、マットレスおよびPoltrona Frau Notte®パルトローナ・フラウ・ノッテ®のリネンコレクションが揃っています。



Eosonno



1:50 scale. All dimensions and sizes are in centimeter and inches; dimensional variations of +/- 2% are possible.
Poltrona Frau reserves the right to modify the products and the components in this catalogue, without any prior notice.

© Poltrona Frau 2009. Company with Quality System certificate according to ISO 9001.

Poltrona Frau S.p.A. | - 62029 Tolentino S.S. 77 km 74.500 Tel. +39 0733 909.1 Fax +39 0733 971600 www.poltronafrau.it info@poltronafrau.it