

Projet: \_\_\_\_\_ Modèle: \_\_\_\_\_ Qté. \_\_\_\_\_

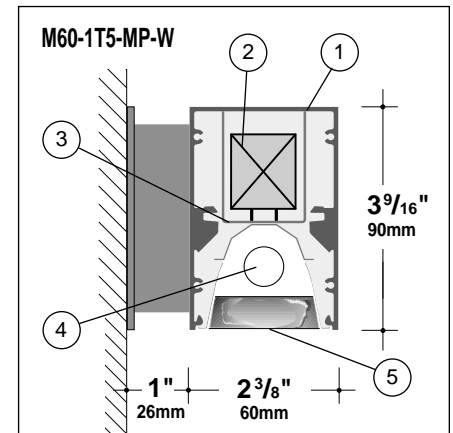
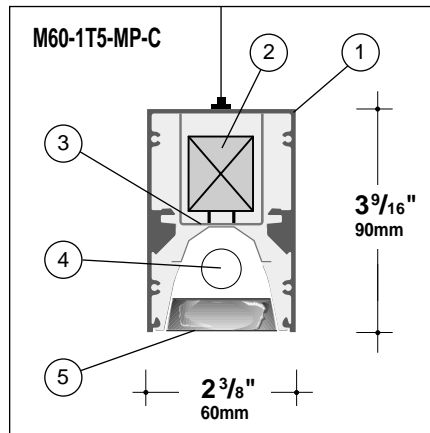
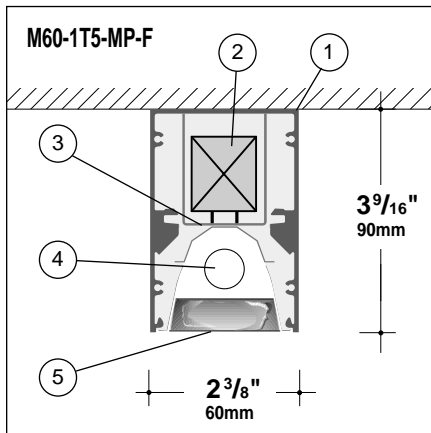
M60						
Série de Luminaire	Type de Lampe	Paralume	Montage	Longueur	Finition	Tension
_____	_____	_____	_____	_____	_____	_____

Options (se référer aux fiches techniques ci-jointes pour les détails et codes de commandes)

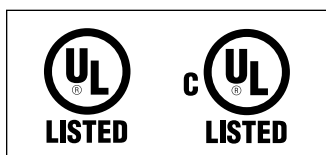
Série de Luminaire	Type de Lampe	Paralume	Montage	Longueur	Finition	Tension	Options*
M60 M60 Directe	1T5 F28T5	MP Spéculaire Parabolique Soyeux	F Montage Surface	004 4 pieds	WH Blanche	120	EM Pile Alimentation Autonome** (consulter le fabricant)
	1T5HO F54T5HO	SD Lentille Satinée	C Cablé	008 8 pieds	BK Noir	277	DMA Gradateur Digital Adressable (consulter le fabricant)
			S Barre à Rotation	012 12 pieds	SV Argent	347	DM Gradateur** (spécifier le système désiré)
			RS Barre Rigide	Pour autres longueurs, configurations et installations linéaires continues, indiquer la longueur à la prochaine unité entière en utilisant les 3 digits comme indiqué ci dessus. Le fabricant fournira les plans d'installations. Les luminaires individuels ne peuvent être joints sur site.	SP Spécifier RAL#		FS Fusible Simple
			TE Embout de Fin Téléscopique				SI Inlay Acrylique Satiné (seulement pour louvere Spéculaire Soyeux - MP)
			TS Goujons 1" (installé à l'usine)				FW Flex Whip (standard)
			W Mural				FW1 Flex Whip (gradateur)
							RAIL (consulter le fabricant)

\*Les options ne sont pas toutes disponibles pour chaque tension. Consulter le fabricant.

\*\*Seulement pour ballast "low profile" (1-1/2" large x 1-5/32" haut)



**Union Made**  
Affiliated with  
**IBEW Local 363**



**1. Boîtier** - Profilé d'aluminium extrudé continue 6063-T5 jusqu'à 16 pieds de long.

**2. Ballast** - Electronique, facteur haute puissance, classe "P", classification acoustique type "A". Spécifier 120v, 277v, ou 347v. Le ballast est pré-cablé en usine avec extensions à une extrémité du luminaire. Consulter l'usine pour les options de ballast.

**3. Plateau** - Aluminium extrudé, finition peinture blanche. Le plateau est installé en unité complète et est maintenue en place à l'aide des loquets de 1/4 de tour. Il est complètement accessible depuis le dessous du plafond.

**4. Lampes** - Suivant spécifications comme indique (par d'autres). Autres lampes, longueurs et puissances disponibles; consulter l'usine.

**5. Paralume** - Options paralume aluminium parabolique spéculaire soyeux ou lentille acrylique satinée.

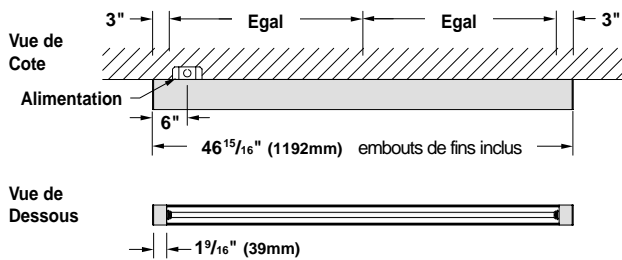
**Finitions de luminaire intérieur**  
Les couleurs standards sont Blanc (WH), Noir (BK) et Argent (SV). Les couleurs RAL (SP) sont disponibles, merci de spécifier le # RAL.

Dans un effort constant d'offrir le meilleur produit possible, nous réservons le droit de changer, sans préavis, les fiches techniques ou matériaux qui dans notre opinion n'affecteront pas le fonctionnement du produit. Les fiches techniques disponibles à [www.selux.com/usa](http://www.selux.com/usa) sont les versions les plus récentes et préemptent toute autre version imprimée ou électronique.

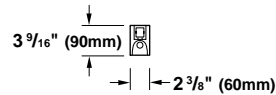
SELUX Corp. © 2004  
PO Box 1060, 5 Lumen Lane  
Highland, NY 12528-1060  
TEL: (845) 691-7723  
FAX: (845) 691-6749  
E-mail: [seluxus@selux.com](mailto:seluxus@selux.com)  
Web Site: [www.selux.com/usa](http://www.selux.com/usa)  
M60-0304-01 (ss-V1.1)

## M60 Montage Surface Plans

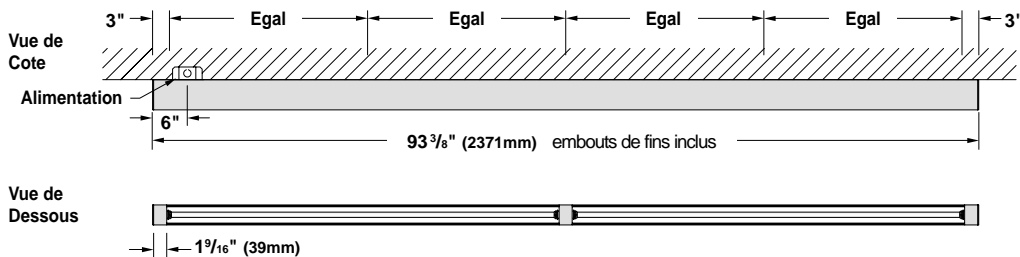
### Individuel 4 pieds Nominal



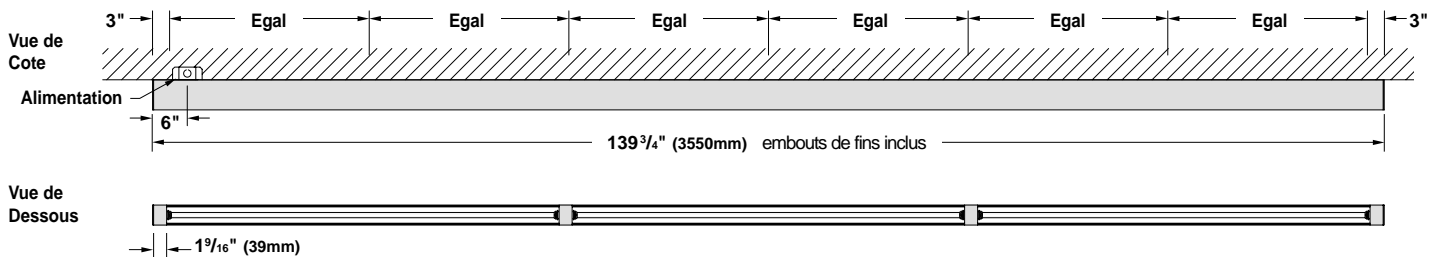
### Vue Debout Typique (pour toutes longueurs)



### Individuel 8 pieds Nominal



### Individuel 12 pieds Nominal

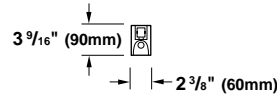
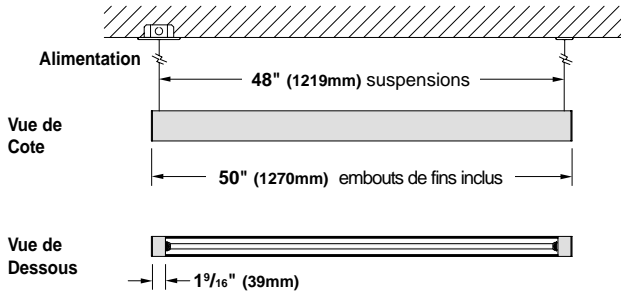


Pour autres longueurs, lampage, luminaires continus ou configurations spéciales, merci d'indiquer longueur hors tout (en pieds), les accessoires désirés et sketch/dessins de la configuration. SELUX détaillera les installations du projet lors de la prise de commande et fournira les dessins pour approbation. Les luminaires individuels ne peuvent être joints sur place. Si vous avez quelque question, contactez s'il vous plait le service clientèle de SELUX ou le service d'engineering pour assistance (1-800 SELUX CS)

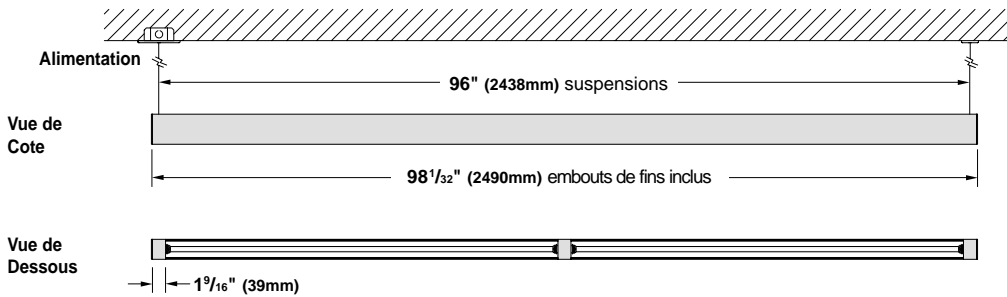
## M60 Montage Suspendu Plans

### Individuel 4 pieds Nominal

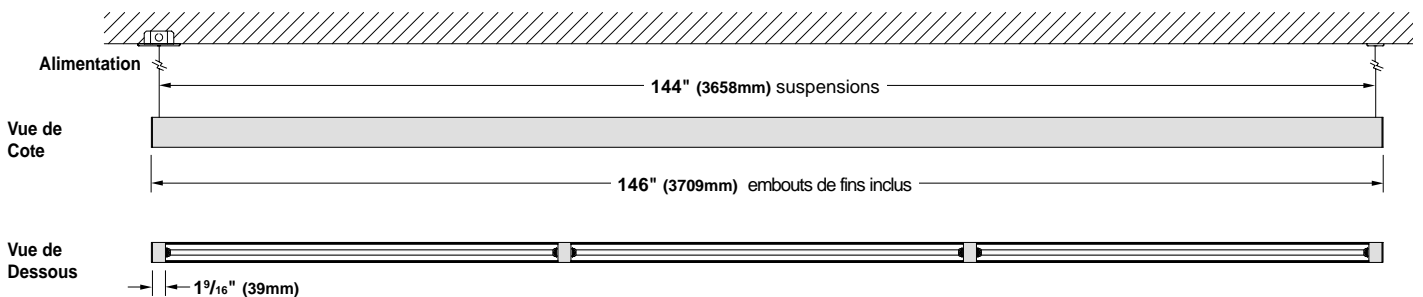
### Vue Debout Typique (pour toutes longueurs)



### Individuel 8 pieds Nominal



### Individuel 12 pieds Nominal

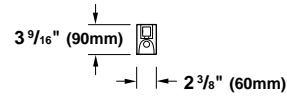
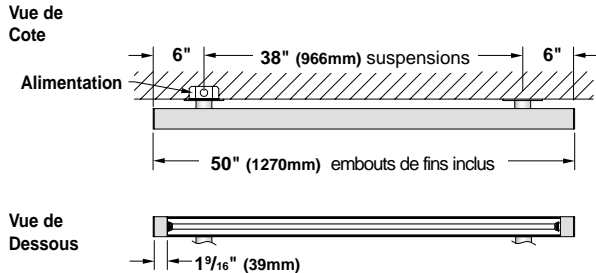


Pour autres longueurs, lampage, luminaires continus ou configurations spéciales, merci d'indiquer longueur hors tout (en pieds), les accessoires désirés et sketch/dessins de la configuration. SELUX détaillera les installations du projet lors de la prise de commande et fournira les dessins pour approbation. Les luminaires individuels ne peuvent être joints sur place. Si vous avez quelque question, contactez s'il vous plait le service clientèle de SELUX ou le service d'engineering pour assistance (1-800 SELUX CS)

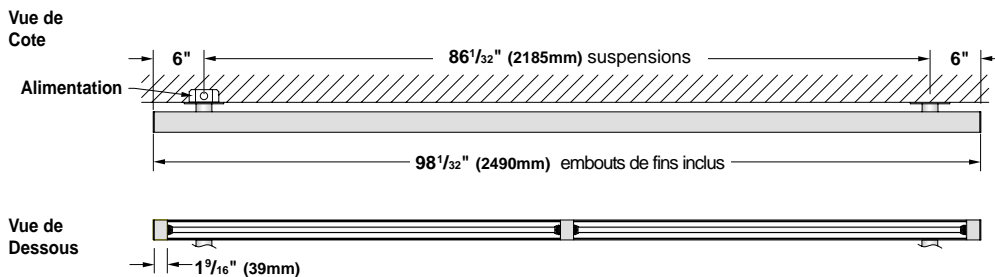
## M60 Montage Mural Plans

### Individuel 4 pieds Nominal

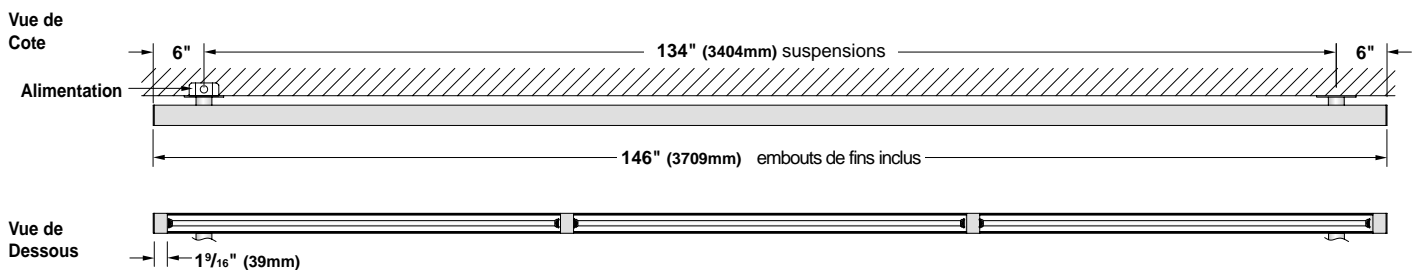
### Vue Debout Typique (pour toutes longueurs)



### Individuel 8 pieds Nominal



### Individuel 12 pieds Nominal



Pour autres longueurs, lampage, luminaires continus ou configurations spéciales, merci d'indiquer longueur hors tout (en pieds), les accessoires désirés et sketch/dessins de la configuration. SELUX détaillera les installations du projet lors de la prise de commande et fournira les dessins pour approbation. Les luminaires individuels ne peuvent être joints sur place. Si vous avez quelque question, contactez s'il vous plait le service clientèle de SELUX ou le service d'engineering pour assistance (1-800 SELUX CS)