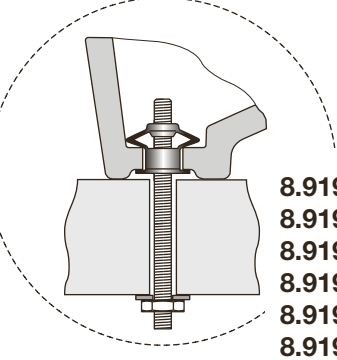
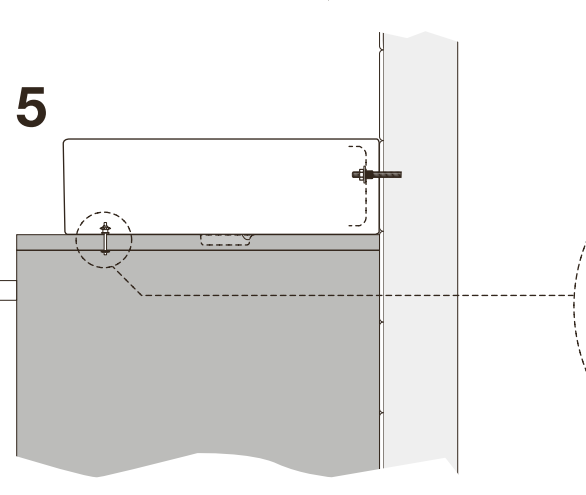
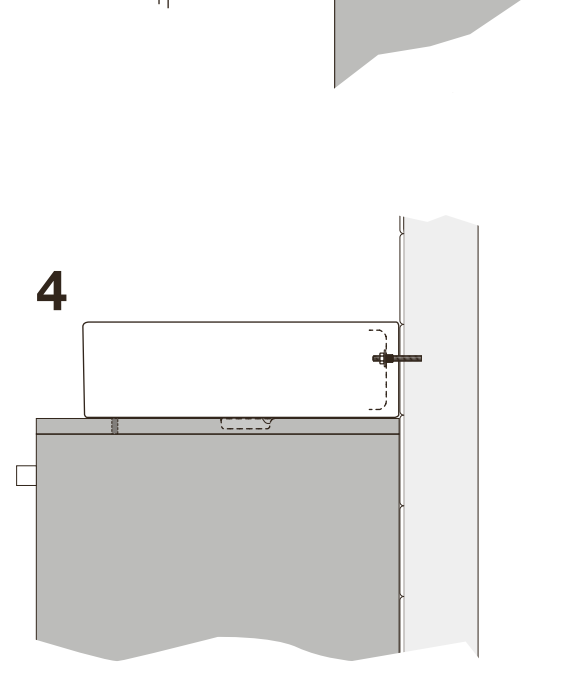
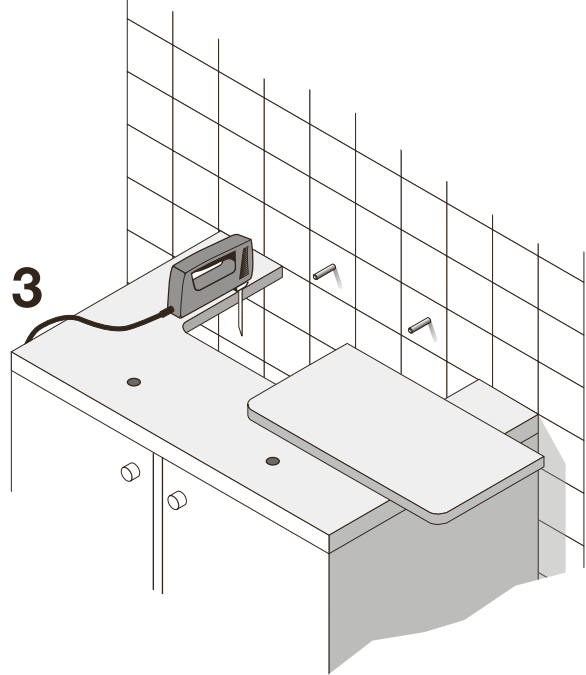
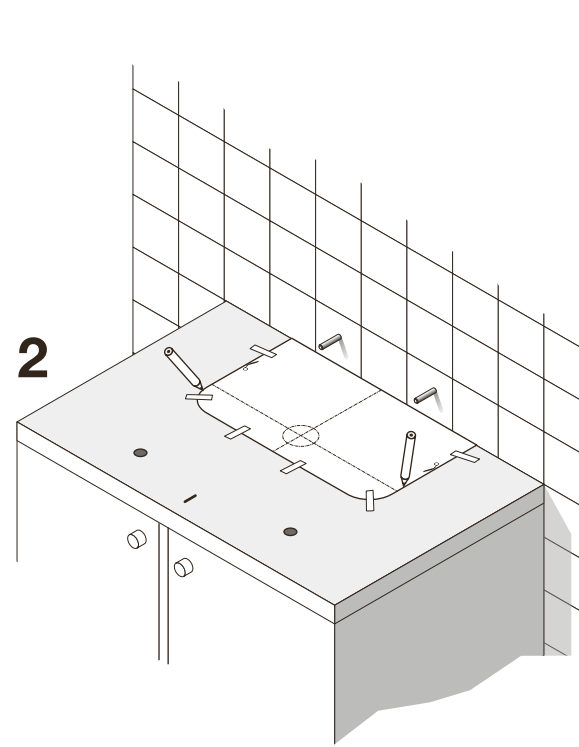
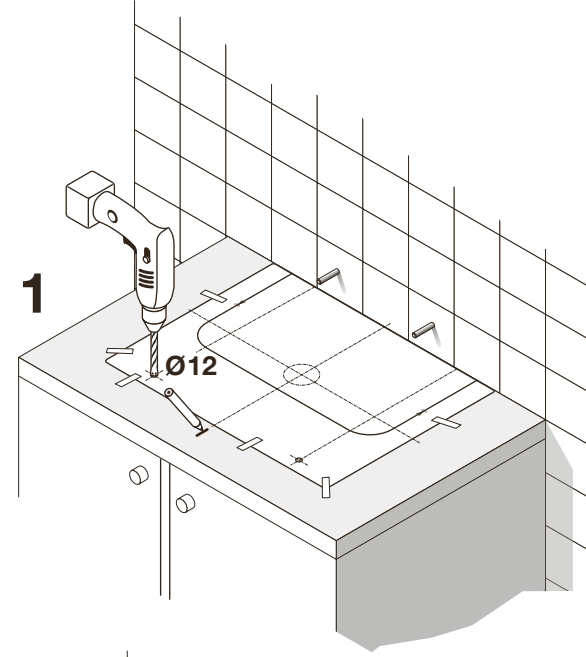


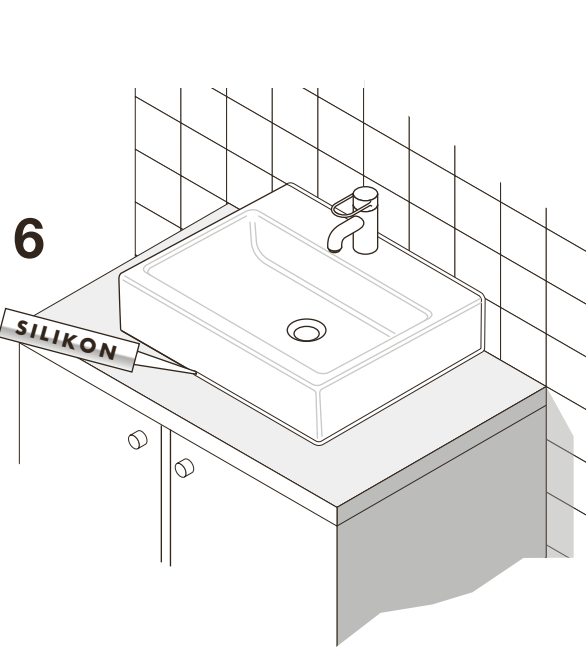


8.1743.4 Waschtisch Unterseite geschliffen
8.1743.4 Paroi inférieure du lavabo polie
8.1743.4 Lavabo con superficie inferiore levigata
8.1743.4 Washbasin undersurface ground
8.1743.4 Lijar parte inferior del lavabo
8.1743.4 Onderkant wastafel geschuurd
8.1743.4 Dřez s broušenou spodní stranou
8.1743.4 Šlifovata plovinio paviršaus apatinė dalis
8.1743.4 Dolna strona umywalki wygładzona
8.1743.4 Mosdóasztal alsó oldala csiszolt
8.1743.4 Умывальник со шлифованной нижней стороной
8.1743.4 Умивальник с шлайфана долна страна

Schablone	8.9787.5
Gabarit	8.9787.5
Sagoma	8.9787.5
Template	8.9787.5
Plantilla	8.9787.5
Sjabloon	8.9787.5
Šablona	8.9787.5
Šablonas	8.9787.5
Szablon	8.9787.5
Sablon	8.9787.5
Лекало	8.9787.5
Шаблон	8.9787.5



- 8.9194.0 Befestigungsset
- 8.9194.0 Kit de montage
- 8.9194.0 Set di montaggio
- 8.9194.0 Mounting set
- 8.9194.0 Montageset
- 8.9194.0 Kit de montaj
- 8.9194.0 Montážni príslušenství
- 8.9194.0 Tvirtinimo komplektas
- 8.9194.0 Zestaw do mozowania
- 8.9194.0 Rögzítőkészlet
- 8.9194.0 Крепёжный Комплект
- 8.9194.0 Комплект за закрепване

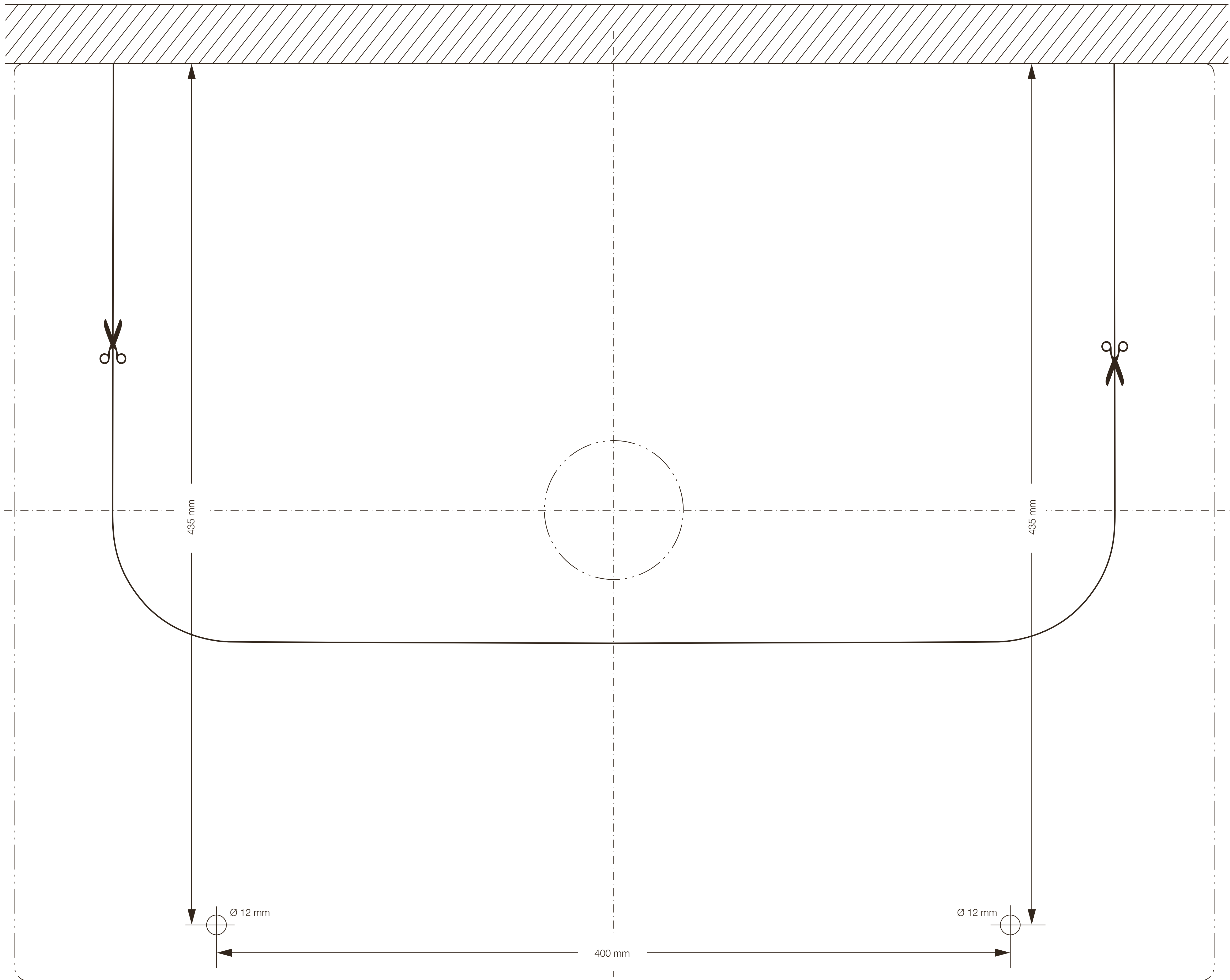


- Montageschablone in gewünschter Position mit Klebefolien formieren. Ausschneit nach Schablone herstellen.
 Fixer die gabit de montage dans la position désirée au moyen d'une bande adhésive découper selon le gabarit.
 Fixer la gabit de montage dans la position désirée au moyen d'une bande adhésive découper selon le gabarit.
 Fix the template with adhesive tape. Cut out the opening using the template.
 Fix the plantilla in the position desired with cinta adhesiva. Cortar de acuerdo con la plantilla.
 Fix the plantilla in the position desired with the given positif mit der klebefolie ausschneiden.
- Priprijetve matricu pomoćni listići papira. Pomoci listića izmisliti otvor.
 Pripremiti matricu, skratiti pomoćni matricu. Iznijeti listiću pomoćni otvor.
 Pripručiť matricu, skratiti matricu pomocnu. Iznijeti listic pomocny otvor.
 Priprijetve matricu pomoćni listić papira. Pomoci listića izmisliti otvor.
- Cíkázmákú kivágás szabó a kívánt helyre ragasztó szalaggal kell rögzíteni. A kivágást a sablon szerint elkészíteni.
 Ціка́змáку́ ківга́с шабóна ківднт хлйа́гості́ рaгáстó шaлaгaм ківднт рoзгíнeти. A ківга́с a са́блoн сэ́рeб ківднeти.
 Фиксирати шаблон на ланцюг. Вирізати кут за шаблоном шаблон.

Laufen Bathrooms AG
Wahlenstrasse 46
CH-4242 Laufen, Switzerland
www.laufen.com

DE/FR/IT/EN/ES/NL/CS/LT/PL/HU/RU/BG

26/05/09 8.9787.5 KRA



Aussenkontur Keramik
Contour externe ceramique
Profilo esterno ceramica
Outer Contour Ceramic
Contorno exterior cerámica
Buitenste omtrek keramiek

Tvarovaná keramika
Kontúra keramika
Kształt ceramik
A kerámia külső kontúrja
Формы керамики
Керамична форма

vorne
 devant
 davanti
 front
 delante
 voorzijde

předek
prieķis
wytworny
elöl
передняя часть
предна част

M 1:1