

# FAIRY S/G-S-C D2-D3

rev. 0

Design: Leucos Design Team

Codice D2: 2770131010000

Codice D3: 2770135010000

Ø11,5  
Ø4 1/2"



## WARNING

- Before starting the wiring, joint the earth wire to the fixing bracket.
- Always unplug the appliance from the power socket before beginning installation or any sort of maintenance work.
- Use a qualified electrician for installation of this lighting fixture.
- Installation of this fixture must comply with local building codes.
- A fixture weighing more than 50lb must be mounted or supported independently of an outlet box.

## INSTRUCTIONS

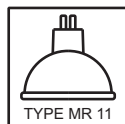
- Avant d'effectuer le câblage, relier le conducteur de terre à l'élément de fixation.
- Avant de procéder à l'installation de l'appareil, ainsi qu'avant toute opération d'entretien, il est nécessaire de couper le courant au disjoncteur.
- Employer un électricien qualifié pour l'installation de ce luminaire.
- L'installation de ce montage doit être conforme à codes du bâtiment locaux.
- Un montage pesant plus que 50lb doit être monté ou soutenu indépendamment d'une boîte de sortie.

## ADVERTENCIAS

- Antes de realizar el cableo, acople el conductor de puesta a tierra a la brida de sujeción.
- Antes de proceder a la instalación del aparato y en cualquier caso antes de efectuar cualquier operación de mantenimiento, corte la tensión de red.
- Usar un electricista calificado para la instalación de esta luminaria.
- La instalación de este accesorio debe conformarse con códigos técnicos de la edificación locales.
- Un accesorio que pesa más que 50lb se debe montar o apoyar independientemente de una caja de enchufe.

## TECHNICAL DATA

2/3 X 35W  
MR 11 - GU4  
120V 60Hz



## SERVIZIO AL CONSUMATORE ISTRUZIONI DI MONTAGGIO

## CUSTOMER SERVICE ASSEMBLY INSTRUCTIONS

L E U C O S®

FAIRY S/G D2-D3  
FAIRY S/S D2-D3  
FAIRY S/C D2-D3

Canopy

## CUSTOMER SERVICE

LEUCOS USA

11 Mayfield Avenue

Edison, NJ 08837 USA

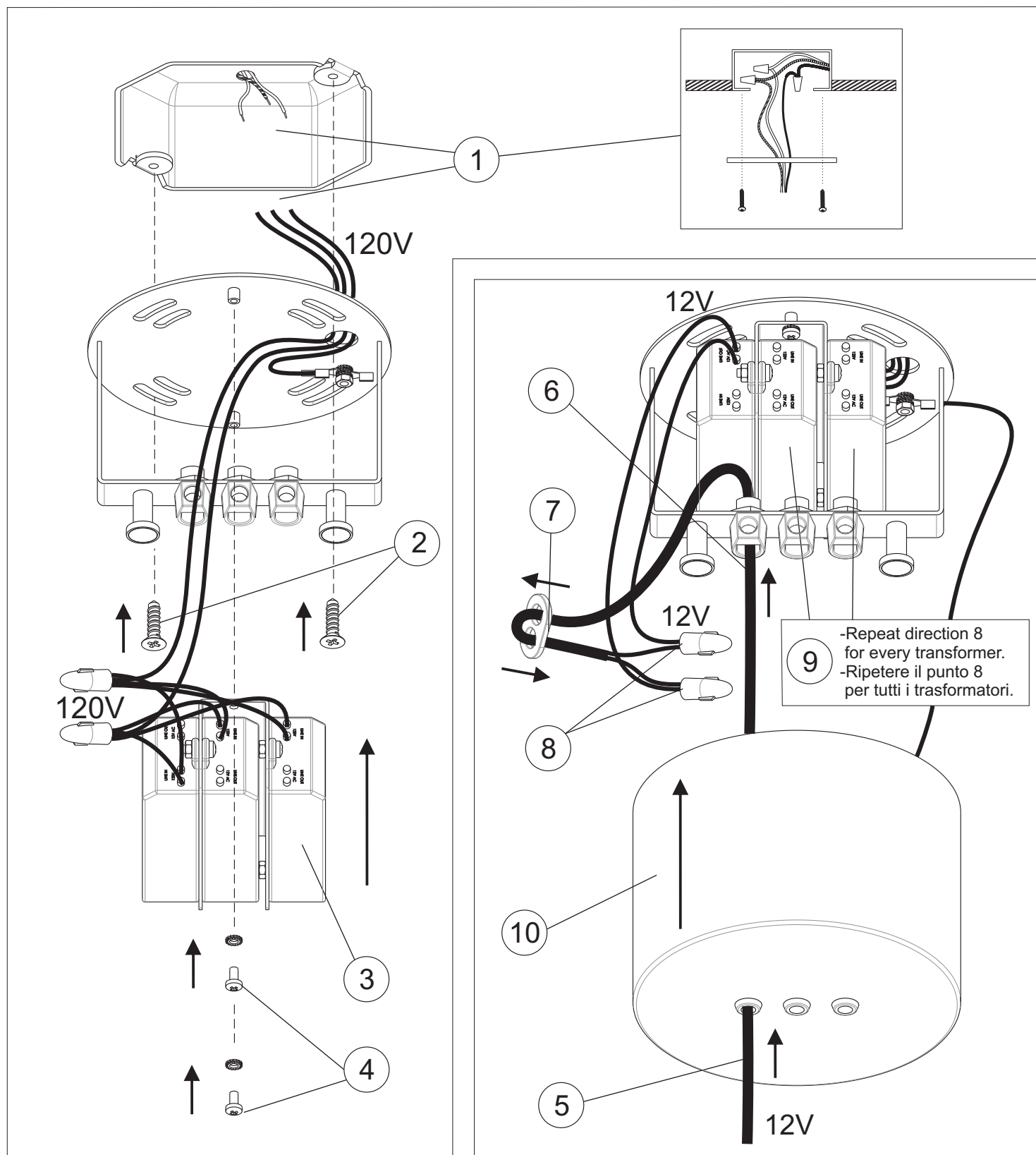
Phone (732) 225-0010 Fax (732) 225-0250

info@leucosusa.com

www.leucosusa.com



*EJECUTAR LAS OPERACIONES DEMONTAJE SIGUIENDO EL ORDEN NUMERICO PROGRESIVO*



La seguridad del aparato se garantiza sólo utilizando de forma apropiada las siguientes instrucciones, por lo tanto es necesario conservarlas.