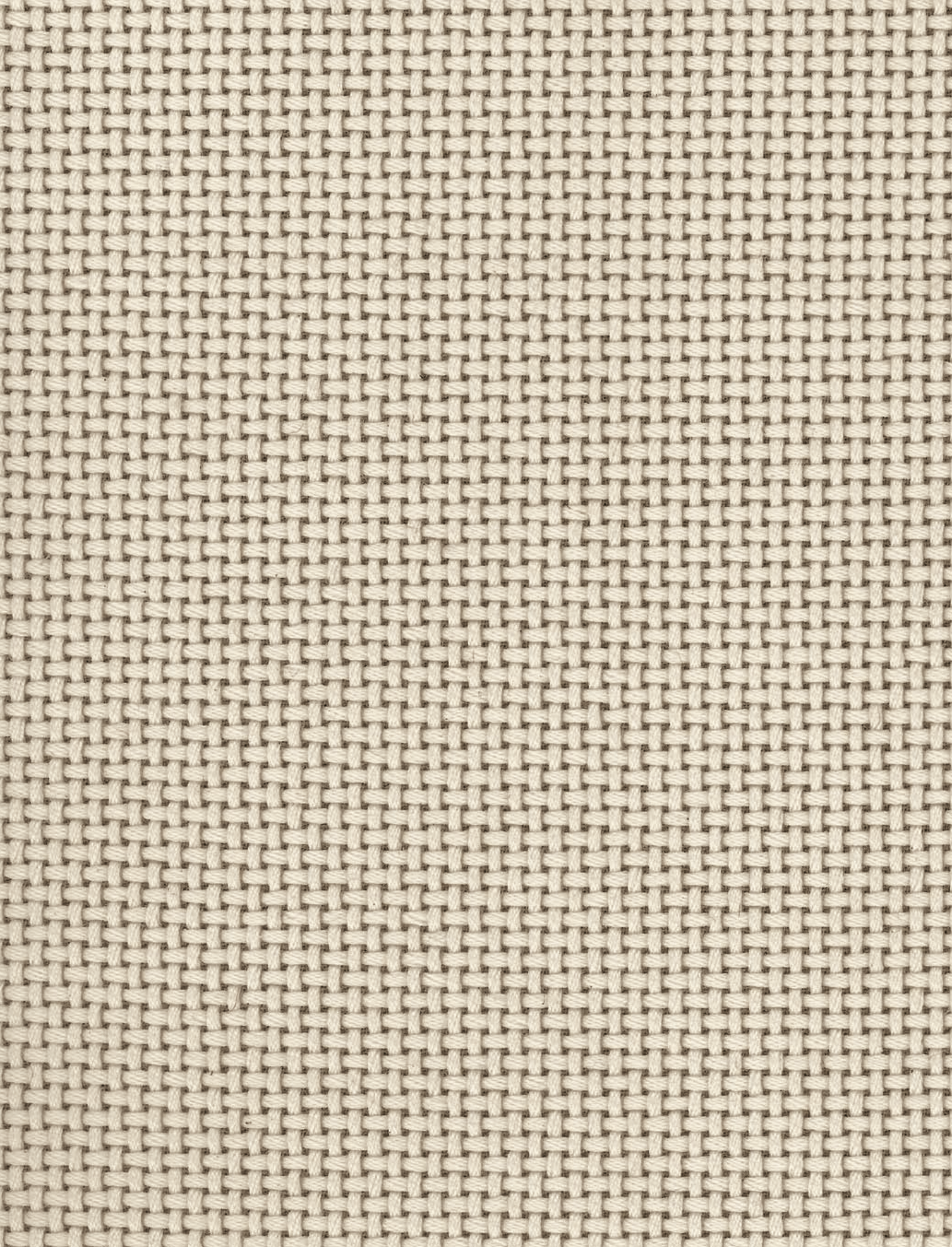




Alcove Sofa

Design —
Ronan & Erwan
Bouroullec

vitra.



Das Sofa kreiert eine eigenständige kleine Welt innerhalb des Hauses, einen Raum im Raum. Das Sofa ist der konzentrierte Innenraum. Dieser Gedanke inspirierte Ronan und Erwan Bouroullec zur Gestaltung des Alcove Sofas. Der Begriff „Alcove“ kommt vom arabischen „al-qubba“ und bezeichnet einen Wandeinschnitt, eine separate Nische in einem Zimmer – einen gemütlichen Raum mit Polstern und Kissen zum Entspannen und Schlafen.



Das Alcove Sofa vermittelt ein Gefühl von Geborgenheit, Ruhe und Rückzug aus dem Alltag. Auf dem Alcove Sofa sitzt man nicht einfach, man zieht sich in einen geschützten Raum zurück. Es hat hohe Rücken- und Seitenwände, ist tief und bemerkenswert weich. Man lehnt sich zurück, legt die Beine hoch und taucht ab in eine andere Welt.



Details

→ Abgestepte, wattierte Paneele mit aussergewöhnlichen akustischen Eigenschaften



→ Zusätzliche Rücken- und Armlehnenkissen sorgen für angenehmen Sitzkomfort

→ Durch dekorativen Reissverschluss verbundene Paneele





→ Verchromter Rahmen und Füße

→ In verschiedenen Stoffen und diversen Farbvarianten erhältlich



4-5



→ Passender Ottoman

→ Maximale Raumnutzung durch dünne, flexible Seiten- und Rückenpaneele



Design — Ronan & Erwan Bouroullec

Alcove Sofa

Sofa Varianten

Alcove Three-Seater



→ Panamone
crème

Alcove Two-Seater



→ Panamone
crème

Alcove Love Seat & Ottoman



→ Panamone
crème

Die Sofas der Alcove Familie schaffen Rückzugsräume, in denen man von aussen kaum mehr zu sehen oder zu hören ist. Als „Raum im Raum“ bieten sie dabei eine eigene Welt von Farbe, Komfort und Ruhe. Der Alcove Love Seat bietet all diese Vorteile auf begrenztem Raum und profitiert dabei von den ebenso dünnen wie flexiblen Wandpaneelen, die dem Zweisitzer trotz kompakter Aussenmasse ein Maximum an Innenraum lassen.

Alcove Highback Three-Seater



→ Laser
dunkelbraun

Material

Stahlrohr glanzchrom, Metallrahmen mit Gurtpolsterung, Paneele aus glasfaserverstärktem Kunststoff, Sitzkissen: Polyurethanschaum und Polyesterwatte, Rückenkissen und Küssensatz: Mikrofaserverfüllung und Polyurethanchips

Alcove Highback Two-Seater



→ Laser
dunkelgrau

Alcove Highback Love Seat



→ Laser
rot

Bei dem Alcove Highback Sofa wurden die Seitenpaneele und das Rückenpaneel noch weiter erhöht, so dass sie die Kopfzone eines darin sitzenden Menschen deutlich überragen. Auf diese Weise entsteht ein perfekter Ort für die optische und akustische Abschirmung – sei es im Büro, in einer Lobby oder in einer grossräumigen Wohnung. Platziert man zwei Alcove Highback Sofas einander gegenüber, ergibt sich ein kleiner Konferenzraum – ein besonderer Ort der Konzentration und der Geborgenheit. Und wer ein Höchstmass an Privatheit sucht, wird den Love Seat in der Highback-Ausführung wählen. Denn dank seiner besonders hohen Seiten- und Rückenpaneele vermittelt dieses Möbel ein ganz einzigartiges Gefühl von Geborgenheit.

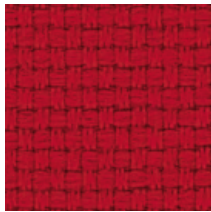
Stoffe & Dimensionen

Stoff Laser

100% Polyester Trevira CS



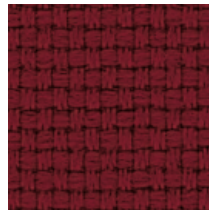
10



01



11



06



02



12



09



05



03



04

Stoff Credo

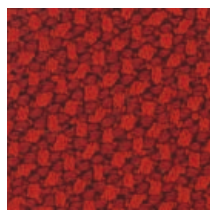
95% Schurwolle, 5% Polyamid



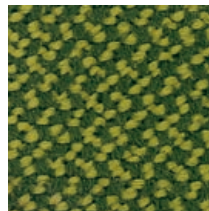
01



02



03



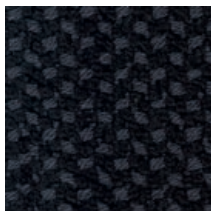
04



05



06



07

Stoff Panamone*

100% Baumwolle



01



04



03

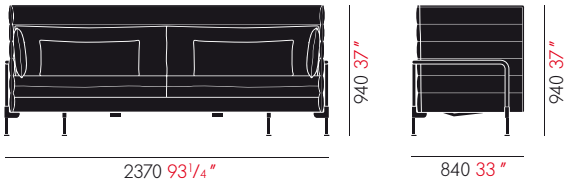


05

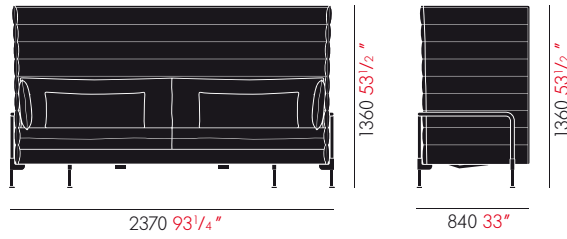


02

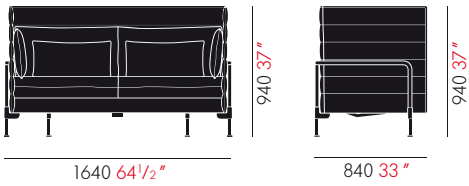
Alcove Three-Seater



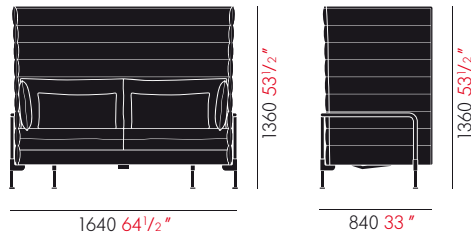
Alcove Highback Three-Seater



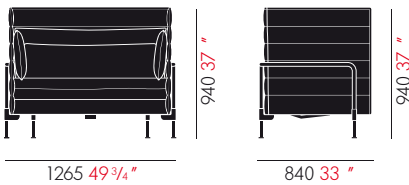
Alcove Two-Seater



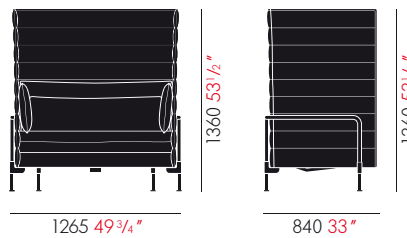
Alcove Highback Two-Seater



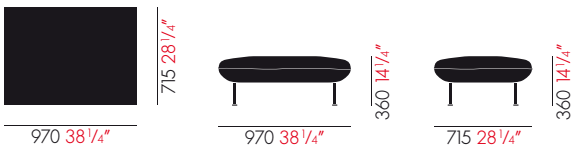
Alcove Love Seat



Alcove Highback Love Seat



Alcove Ottoman



Alcove Sofa









Alcove Highback Sofa

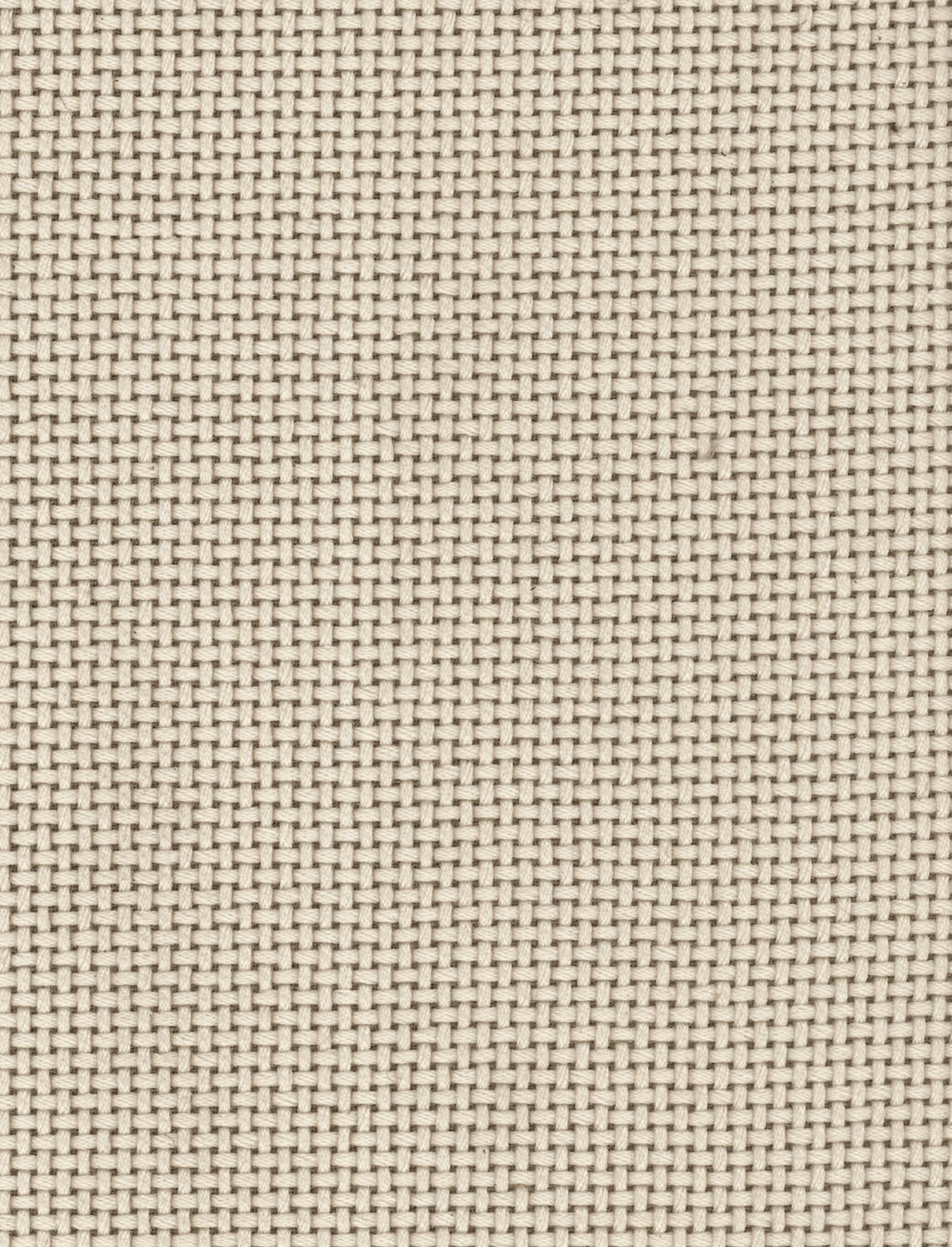





„Wir möchten Möbel entwerfen, die sich den Menschen anpassen, und nicht umgekehrt.“
– Ronan und Erwan Bouroullec



Ronan und Erwan Bouroullec betreiben seit 1999 ein gemeinsames Designstudio in Paris. Das Arbeitsgebiet der Brüder reicht vom kleinen Gebrauchsgegenstand bis hin zu Architekturprojekten. Seit 2000 entwickeln sie Konzepte und Typologien für neue Wohn- und Arbeitswelten für Vitra. Ihre Entwürfe basieren auf einem intelligenten konzeptionellen Ansatz, gepaart mit Experimentierfreude, Unbefangenheit und einem fundierten technischen Verständnis. Neben dem Entwurf von Wohn- und Büromöbeln, Vasen, Porzellan-Geschirren, Schmuck und diversen Wohnaccessoires gehört die Beschäftigung mit dem Raum und seiner Gestaltung zu den Konstanten in ihrem Schaffen. In diesem Zusammenhang fanden sowohl Ladeneinrichtungen als auch Messgestaltung grosse Beachtung.





www.vitra.com
© vitra 2010

vitra.